

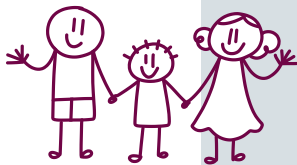
Zuschuss zum Familienurlaub

für Familien mit kleinem Einkommen

Wer wird gefördert?

Familien mit kleinem Einkommen mit Hauptwohnsitz in Sachsen:

- ☺ Eltern und Alleinerziehende mit Kindern oder Pflegekindern bis 18 Jahren
- ☺ Kinder mit Behinderung mit Kindergeldanspruch



Was wird gefördert?

- ☺ pro Jahr ein Urlaubsaufenthalt zwischen 7 und 14 Tagen in Deutschland
 - ☺ in anerkannten Familienferienstätten, Jugendherbergen, Ferienwohnungen oder Bauernhöfen
- Verwandtenbesuche werden nicht gefördert!



Wie hoch ist der Zuschuss?

- ☺ 11 Euro pro förderfähigem Familienmitglied und Tag
- ☺ An- und Abreisetag gelten zusammen als 1 Tag
- ☺ Ob eine Förderung möglich ist, hängt vom Nettoeinkommen aller Haushaltsmitglieder ab (ohne Kindergeld und bestimmte Sozialleistungen).



So läuft der Antrag

- ☺ Antrag vor Urlaubsbeginn stellen
- ☺ offizielle Antragsformulare nutzen
- ☺ Einkommensnachweise (bei schwankenden Einkünften 3 zusammenhängende Monate) beilegen
- ☺ Vor dem Urlaub erhalten Sie bei möglichem Zuschuss eine schriftliche Mitteilung und einen Vertrag.



Nach dem Urlaub

- ☺ Spätestens 1 Monat nach Urlaubsende folgende Unterlagen einreichen, sonst verfällt der Zuschuss:
 - ✓ Nachweis- und Auszahlungsantrag (Vordruck)
 - ✓ Original-Rechnung und Zahlungsnachweis
 - ✓ bei privaten Quartieren: Bestätigung des Aufenthaltes durch Gemeinde oder Kurverwaltung
 - ✓ Unterschriebener Vertrag
- Die Auszahlung erfolgt nach Prüfung auf Ihr Konto.



Antragstellen und weitere Infos:

